

Catherine Ludeau

Fusions Lumière



Catherine Ludeau : Fusions Lumière

Comme à l'abri du temps, Catherine Ludeau occupe un espace, une alcôve de paix, où l'on se sent chez soi sans y avoir été invité. Dès le premier regard, ses tableaux font leur ouvrage d'apaisement, d'émerveillement et l'on désire les avoir auprès de soi pour puiser chaque jour l'énergie sereine qu'ils délivrent.

Dans cette exposition « **Fusions lumière** », l'artiste présente ses dernières œuvres où la recherche de la lumière est omniprésente. La recherche de la lumière renvoie à la quête de nos origines. Ses titres, « Origines, Fusions, Lumière, ... » se renvoient l'un à l'autre ; ses œuvres se dévoilent comme autant de tiroirs dévoilant chacun une parcelle de réponse.

Son interrogation rejoint celle de nombreux courants intellectuels, philosophiques, artistiques, religieux ou scientifiques, posée sous la forme d'une série de questions : D'où venons-nous ? Que sommes-nous ? Où allons-nous ?

*« Quel est le mystère de notre existence. Pourquoi la vie ?
Pourquoi la mort ?
Qu'advient-il de nous après notre mort ?
Que va devenir l'humanité ?
Ce travail prend ses racines dans ces questionnements.
J'avais besoin de laisser travailler mon imaginaire dans une
esthétique très pure dépouillée de tout ornement. Une pureté
dans le geste aussi. »*

Si le titre « **Fusions Lumière** » peut faire référence aussi en astronomie à la fusion des étoiles ce serait pure fiction – ou non - comme « la rencontre fortuite sur une table de dissection d'une machine à coudre et d'un parapluie »

La démarche de Catherine Ludeau s'appuie sur la recherche de la pensée pure, par la symbolique.

*« Mon sujet unique c'est le sublime, l'inaccessible étoile dans un monde idéal.
J'essaye de m'inspirer d'une grâce et d'une élégance présente uniquement
dans la nature, et dans l'essence vitale... »*

L'étoile, symbole des cinq éléments vitaux (Lumière, terre, eau, feu, air) ou des cinq sens de l'être humain, représente depuis toujours, la lumière, l'harmonie, la beauté et la perfection.

Catherine Ludeau est née à Paris en 1956. Elle vit et travaille dans le Val de Marne. Diplômée de l'école supérieure des arts appliqués Duperré, elle part vivre à New York en 1978 et travaille comme illustratrice pour la presse et l'édition. Elle revient en France en 1981, et poursuit son parcours artistique par l'aquarelle et le dessin à la sanguine. 1999 est le début de la peinture à l'huile. A partir de 2000 et durant 4 années, elle va transmettre son savoir en donnant des cours de dessin, de peinture et d'aquarelle. Les premiers tableaux avec la résine apparaissent en 2011.

Sélection d'expositions

Personnelles :

- 2017 : **Origines**, Espace Messine, Paris
- 2015 : **Ciel éther**, Gallery 21 rue Dauphine, Paris
- 2014 : **Ephémère**, Galerie rue Kléber, Paris
 - Recherche d'esprit**, Musée des Beaux-Arts Hubeï, Galerie Dachu, Wuhan,
 - Mondes parallèles**, Galerie 1-47, Asnières-sur-Seine
- 2013 : **Œuvres récentes**, Loft Sévigné, Paris
- 2007 : **Lumière et ténèbres**, Château de Santeny
- 2001 : Galerie Cathay, Rue du Fb St Honoré, Paris
 - Couleurs d'horizons**, Galerie Yves Halard, Quai des Tournelles, Paris
- 2000 : **Au fil des jours**, Galerie Techno, Bld Saint- Germain, Paris

Collectives :

- 2018 : **Salon Comparaison**, Art capital, Grand Palais, Paris
 - Mise en lumière**, galerie de l'Escale, Levallois
- 2017 : **Art to go !** Galerie rue Chapon, Paris
 - Institut Bernard Magrez, Bordeaux
 - Salon Comparaisons**, Grand Palais, Paris
- 2016 : **Abstractions Plurielles**, Espace Art et Liberté, Charenton-le-Pont
- 2015 : **Salon Réalités nouvelles**, Parc Floral de Paris
 - Salon d'Automne**, Champs-Élysées, Paris
 - Contemporary Art Fair**, Zürich
 - Galerie Koutouzi, Mondial des puces, Saint-Ouen
 - Sur-Naturel**, galerie 47, Asnières
- 2014 : **Salon SNBA**, Carrousel du Louvre, Paris
- 2013 : **Festival d'Art Contemporain**, Grande Bibliothèque, Wuhan, Chine
- 2009 et 2003 GMAC place de la Bastille, Paris.
- 2003 : Galerie Envie d'Art, Paris

Visuels disponibles pour la presse

Perception

TM, résine et acrylique sur toile
100 x 165



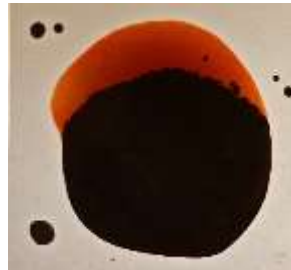
Origines 1

TM, résine et acrylique sur toile
200 x 122



Magnetic Fudge

TM, résine et acrylique sur toile
80 x 80



Fusions#23

TM, résine et acrylique sur toile
61 x 51



Catherine Ludeau

Fusions Lumière

Exposition :

du 13 au 24 mars 2018
du mardi au samedi de 13 h à 19 h
nocturne jusqu'à 21h les jeudis
Et sur rv

Vernissage :

Mardi 13 mars de 18 à 21 h

Galerie Couteron

16 rue Guénégaud
75006 Paris
Métro : Odéon, Mabillon, Saint-Michel

Site de l'artiste :

<https://catherineludeau.com/>

Contact :

veronique.spahis@gmail.com